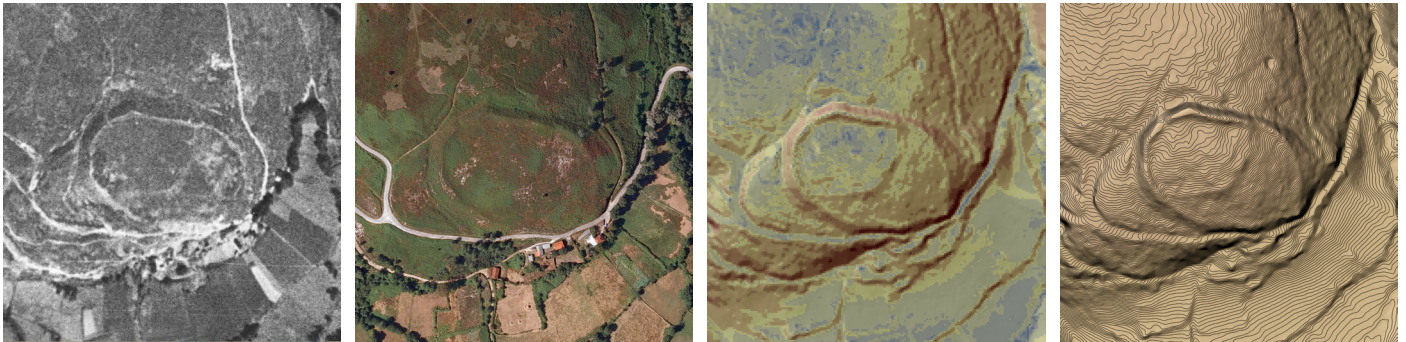


TRANSFORMACIONES SOCIALES Y TERRITORIALES EN EL BAIXO MIÑO ENTRE LA EDAD DEL HIERRO Y LA INTEGRACIÓN EN EL IMPERIO ROMANO

volumen II

BRAIS X. CURRÁS REFOJOS



tesis doctoral dirigida por
Pedro López Barja de Quiroga y Almudena Orejas Saco del Valle

SANTIAGO DE COMPOSTELA

2014

UNIVERSIDADE DE SANTIAGO DE COMPOSTELA

FACULTADE DE XEOGRAFÍA E HISTORIA

DEPARTAMENTO DE HISTORIA I

